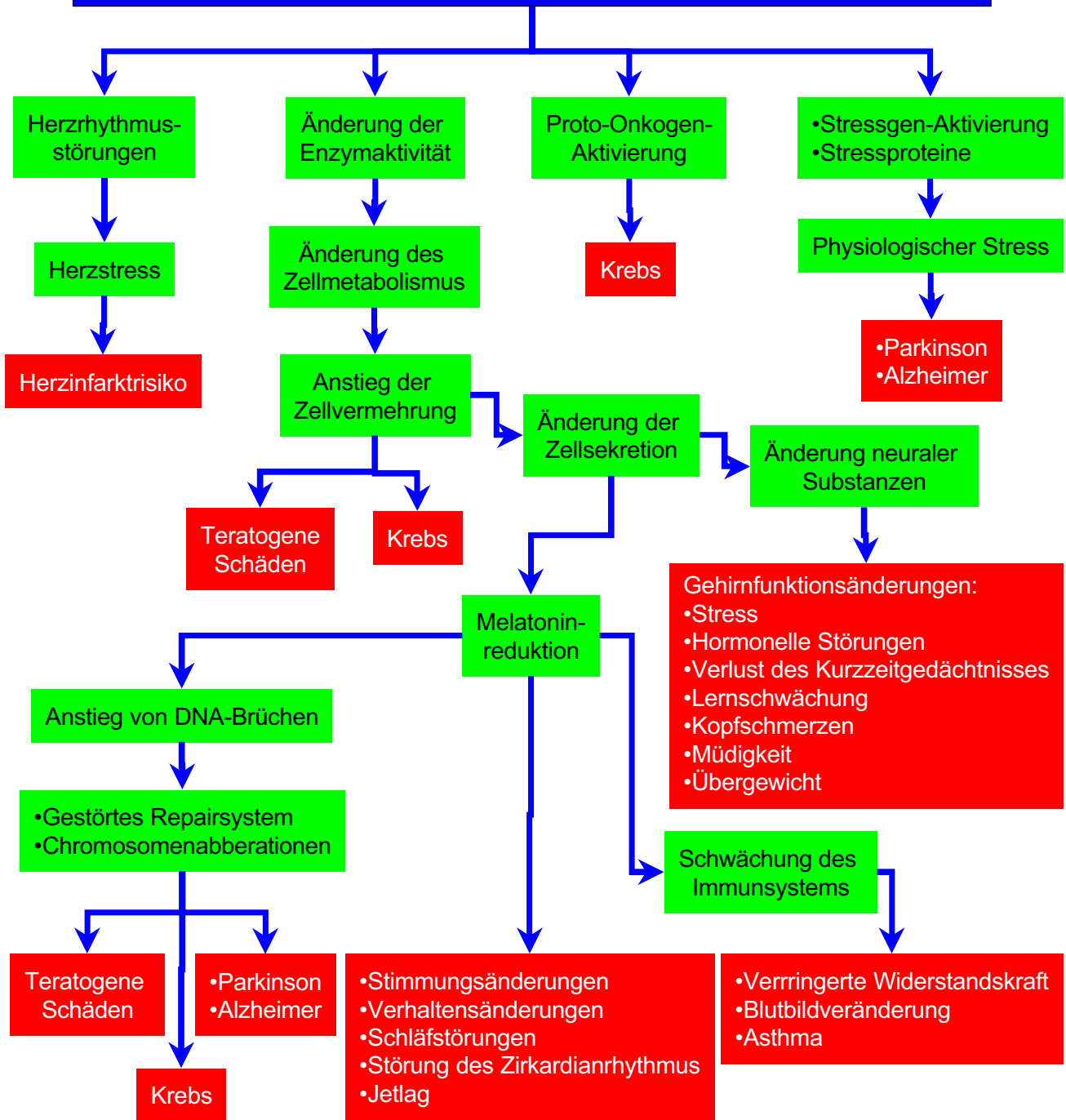


Bioeffekte von Elektromog und daraus resultierende Krankheiten

Ein nichtionisierendes, athermisches, zeitlich und räumlich kohärentes ELF/RF/MF - elektromagnetisches Feld löst ab einer Sekunde Exposition folgende Bioeffekte und daraus resultierende Krankheiten aus.



Wirkungsmodell nach Univ.-Doz. Dr. Ferdinand Ruzicka www.mikrowellensmog.info

**Werden Sie Mitglied oder Gönner bei
www.strahlungsfrei.ch**

